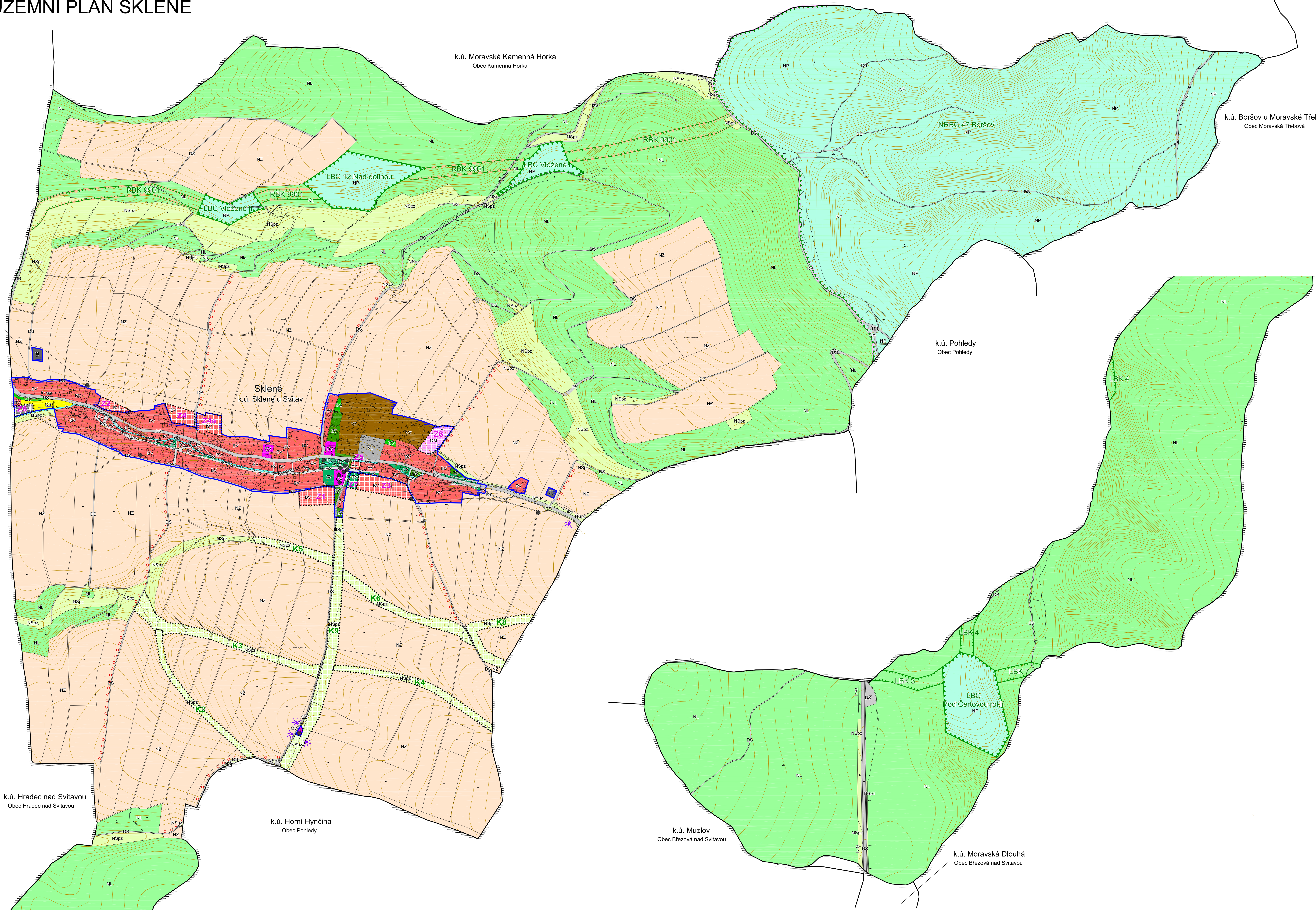


ÚZEMNÍ PLÁN SKLENÉ



LEGENDA:

STAV/PLOCHY STABILIZOVANÉ	NÁVRH/ PLOCHY ZMĚN	ÚZEMNÍ PŘEZKLA
		HRANICE ÚZEMNÍCH JEDNOTEK A PLOCH
		Hranice řešeného území
		Hranice zastavěného území k 16. 8. 2019
		Hranice zastavěitelných ploch (Z) a ploch změn v krajině (K)

PLOCHY S ROZDÍLNÝM ZPŮSOBEM VYUŽITÍ		
BY		Plochy bydlení - v rodinných domech - venkovské
OV		Plochy občanského vybavení - veřejná infrastruktura
OM		Plochy občanského vybavení - komerční zařízení malá a střední
OS		Plochy občanského vybavení - tělovýchovná a sportovní zařízení
VL		Plochy výroby a skladování - lehký průmysl
NI		Plochy výroby a skladování - zemědělská výroba
TI		Plochy technické infrastruktury - inženýrské sítě
ES		Plochy zeleně - soukromá a vyhrazená
ES		Plochy zeleně - ochranná a izolační
ZV		Plochy veřejných prostranství - veřejná zeleň
PV		Plochy veřejných prostranství
DS		Plochy dopravní infrastruktury - silniční
W		Plochy vodní a vodo hospodářské
NZ		Plochy zemědělské
NSpZ	NSpZ	Plochy smíšené nezastavěného území - přírodní, zemědělské
NL		Plochy lesní
NP		Plochy přírodní

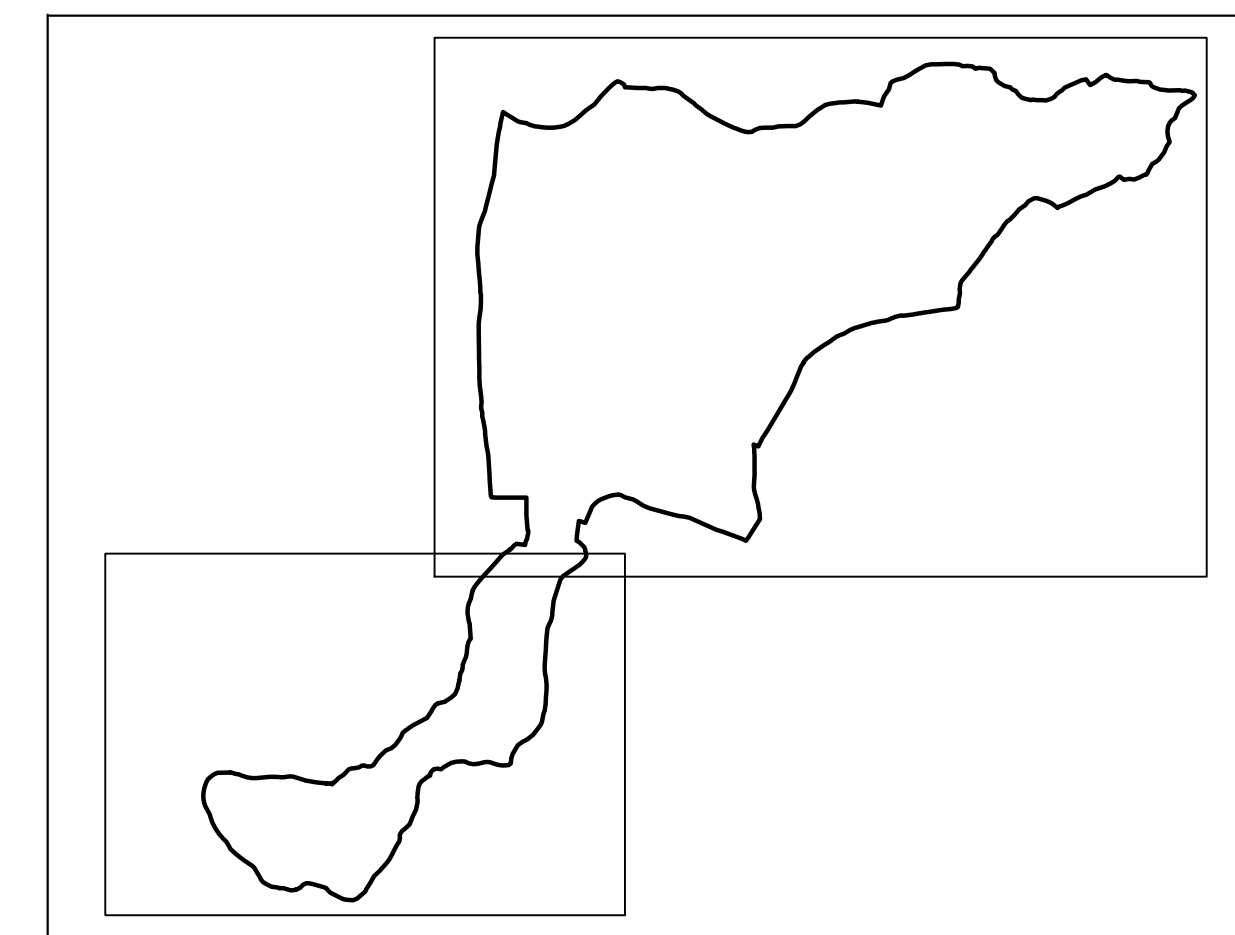
LIMITY VYUŽITÍ A HODNOTY ÚZEMÍ	
	Nadregionální biocentrum
	Regionální biokoridor
	Lokální biocentrum
	Lokální biokoridor
	Interakční prvek
	Památková místního významu
	Místo významného rozhledu
	Obnova cesty v krajině

Územní plán Sklené
Záznam o účinnosti

Záznam o účinnosti


Správní orgán, který ÚP vydal:	Zastupitelstvo obce Štěpánov
Datum nabytí účinnosti:	10. 6. 2020
Pořizovatel:	MÚ Štěpánov, odbor výstavby
Oprávněná úřední osoba:	Dagmar Korcová
Funkce:	Úředník odboru výstavby
Podpis:	
Otisk úředního razítka:	

Klad listů:



ÚZEMNÍ PLÁN SKLENÉ HLAVNÍ VÝKRES

2

Projektant:			
REGIO, projektový ateliér s.r.o.		PROJEKTOVÝ ATELIÉR HRADEC KRÁLOVÉ	
Autorský kolektiv:		Ing. arch. Jana Šejvlíková, RNDr. Lukáš Zemánek, Ph.D., Ing. Zlata Machačová, Pavel Kupka, Jan Harčarik, Ing. Martin Sejvlík	
Objednatel:	Obec Sklené	Návrh:	Říjen 2019
Měřítko:	1 : 5 000	Vydání ÚP:	Květen 2019

